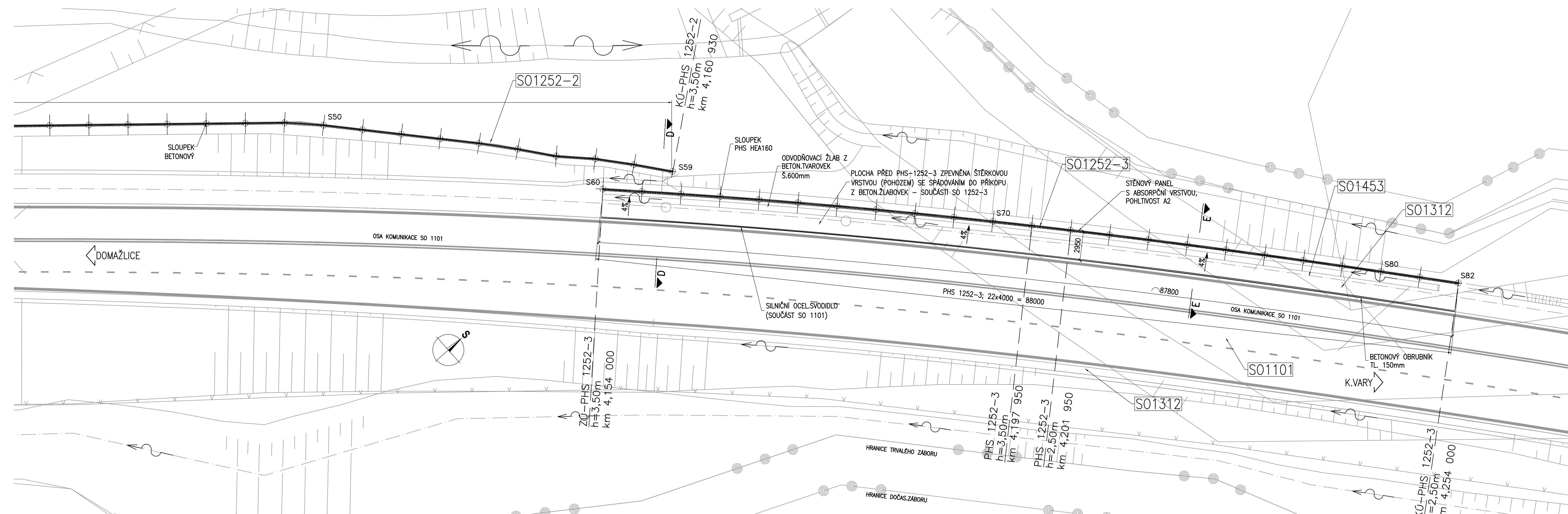


Technical drawing of a bridge structure, showing various components and labels. The drawing includes a plan view of the bridge deck and a cross-section view labeled 'DOMAŽLICE'.

Key components and labels include:




- PHS 1252-1**: A series of vertical lines representing the bridge structure, with labels indicating dimensions and distances:
 - ZÚ-PPS 1252-1 h=2,50m km 3,940 000
 - PHS 1252-1 h=2,50m km 3,966 000
 - PHS 1252-1 h=2,50m km 3,960 000
 - KÚ-PPS 1252-1 h=3,50m km 3,976 000
- STĚNOVÝ PANEĽ S ABSORPČNÍ VRSTVOU, POHLTVOST A2**: A label for a wall panel with an absorption layer and a specific fire resistance rating.
- SLOUPEK PHS HEA160**: A label for a column with a specific height and width.
- BETONOVÝ OBRUBNÍK TL 150mm**: A label for a concrete curb with a specific thickness.
- REVIZNÍ ŠACHTA, S UKONČENÍM CHRÁNIČEK VEDENÝCH V MOSTU**: A label for a manhole with a specific structure.
- OPĚRA MOSTNÍHO OBJEKTU**: A label for a bridge support structure.
- DOMAŽLICE**: A label for a specific part of the bridge structure.
- ZÁMKOVÁ DLAŽBA PO CELE DĚLCE PHS SOUČÁST SO 1252-1**: A label for a specific type of paving.
- OSA KOMUNIKACE SO 1101**: A label for a communication line.
- BETONOVÝ OBRUBNÍK TL 150mm**: A label for a concrete curb with a specific thickness.
- K. VARY**: A label for a specific location or area.
- PHS 1252-2; 48x4000= 192000**: A label for a specific type of paving.
- STĚNOVÝ PANEĽ S ABSORPČNÍ VRSTVOU, POHLTVOST A2**: A label for a wall panel with an absorption layer and a specific fire resistance rating.








SO 1001 – PŘÍPRAVA PRÁCE KM 2,5–5,8
SO 1003 – DEMOLICE 2 CHATEK NA PARC. Č. 775/2 V KÚ RADČICE (SÚS)
SO 1004 – DEMOLICE CHATKY NA PARC. Č. 776 V KÚ RADČICE
SO 1101 – KŘESYŇSKÝ OKRUH KM 2,5–5,8
SO 1202C – ESTAKADA PŘES INUND. OZEMI ŘEKY MŽE, KM 2,723 – 2,939
SO 1311 – ODVOVNĚNÍ KM 3,945 – 4,015
SO 1312 – ODVOVNĚNÍ KOMUNIKACE KM 4,015 – 4,000 KŘIŽOVATKA
SO 1315 – DEŠŤOVÁ KANALIZACE KM 3,860 – 4,000
SO 1801 – VEGETAČNÍ ÚPRAVY MÍSTNÝCH OKRUH
SO 1453 – NOVE TRUBKY HOEP SIT MĚSTA PLZNĚ

OCEL		
BETONÁŘSKÁ VÝZTUŽ	B500B	ČSN EN 10027-1
KONSTRUKČNÍ OCEL	S235JR	ČSN EN 10025

BETON	ČSN EN 206+A1
PILOTY	C30/37–XF4, XD3 (HLAVA PILOTY) C25/30–XA1 (DŘÍK PILOTY)
PANEL SOKLOVÝ	C30/37–XF4, XD3
PANEL A2/B3	C30/37–XF4, XD3
BETONOVÉ LOŽE	C20/25–XF3

Hlavní intenzí projekt:	Zhotovitel: PD: Společnost: PGP/VALBEK	MO Křivčicko
Ing. Dominika URBANOVA	SPRÁVCE SPOLEČNOSTI:	SPOLEČNOST SPOLEČNOSTI:
podpis: 		
Čís. zakázky:	PRAGOPROJEKT, a.s. Rytířská 1068/16, 110 54 Praha 4	Valufura 505/17, 460 01 Liberec
18 240 2		

Valbek, spol. s r.o., Vafurova 505/17, 460 01 Liberec, IČ: 48266230, DIČ: CZ48266230, www.valbek.cz			
Valbek, spol. s r.o. - společník společnosti KPMG VALBEK - MO KPMG, e-mail: info@valbek.cz, telefon: +420 487 070 435			
Návrh/výpracov: Bc. A. Pálavý	Zodpovědný projektant: Ing. J. Poterová	Realizace staveb: Ing. R. Vorschneider	Zhotovitel:
podpis: 	podpis: 	podpis: 	
Technická kontrola: Ing. T. Mareš		Čís. zakázky zhotovitele	
podpis: 		18PL11005	

Kraj:	PLZENSKÝ	Čís. zakázky:	18_240_2
Místo stavby:	PLZEŇ	Čís. akce:	04_473
Objednatel:	ODBOR INVESTIC MAGISTRÁTU MĚSTA PLZNĚ	Datum:	03.03.2019
Alcov:		Forma:	102x18
		MAPKIS:	1:200
		Stupeň:	Souprava:
Objekt:	SO 1252 – PHS v km 3,94–4,24 MO vlevo	PDPS	
Průlaha:		Čís. přílohy:	03.
	PŮDORYS		